

ESTA É A GERAÇÃO

SALMO RESPONSORIAL
- Solenidade de Todos os Santos -

Manuel Simões
1924 - 2003

REFRÃO

Es - ta é a ge - ra - ção dos que pro - cu - ram o Se - nhor, dos que pro - cu - ram o Se - nhor.

REFRÃO CORAL (*Ad libitum*)

Moderato

Es - ta é a ge - ra - ção dos que pro - cu - ram o Se - nhor.

p

S.
C.
T.
B.

Es - ta é a ge - ra - ção dos que pro - cu - ram o Se - nhor.

mf cresc. poco a poco

Es - ta é a ge - ra - ção dos que pro - cu - ram o Se - nhor, dos que pro - cu - ram

mf, *rall...*

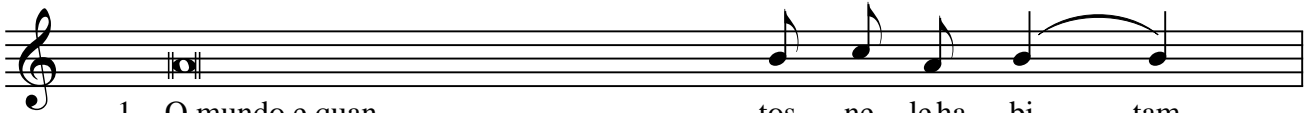
o Se - nhor. A - le - lu - ia, A - le - lu - ia!

SALMO 23

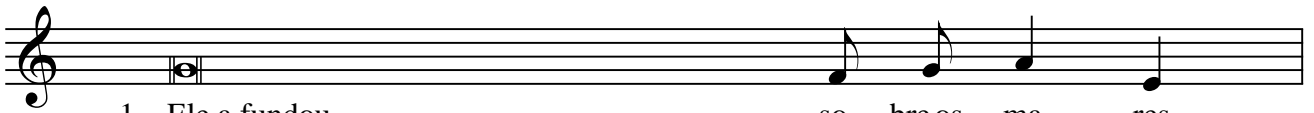
SALMISTA



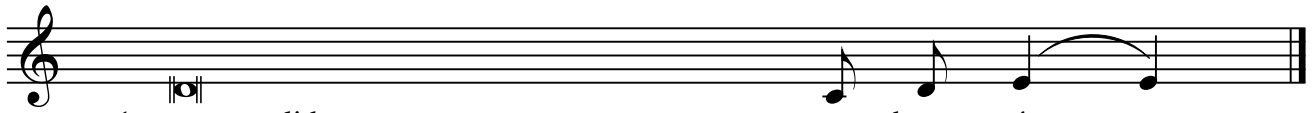
1. Do Senhor é a Terra e o que ne - la e - xis - te,
2. Quem poderá su - bir à mon - ta - nha do Se - nhor?
3. Este se - - rá aben - ço - a - do pe - lo Se - nhor



1. O mundo e quan - - tos ne - le ha - bi - tam.
2. Quem habitará no seu san - tu - á - rio?
3. e recompensado por Deus, seu Sal - va - dor. _____



1. Ele a fundou so - bre os ma - res
2. O que tem as mãos inocentes e o co - ra - ção pu - ro,
3. Esta é a geração dos que O pro - cu - ram,



1. e a consolidou so - bre as á - guas.
2. o que não invocou o seu no - me em vão. _____
3. que procuram a fa - - ce de Deus. _____

Aleluia: - Vinde a Mim, vós todos os que andais cansados e oprimidos
e Eu vos aliviarei, diz o Senhor.

J. E. V.