

QUEM É ESTE HOMEM?

Manuel Luis
1926-1981

REFRÃO

Sustenuto

Quem é es - te ho - mem que a - té per - do - a os pe - ca - dos? ___

___ Quem é es - te ho - - - mem?

Pequeno Coro ou Solista

Luc 7, 40-50

Bem declamado

1. Je - sus to - mou a pa - la - vra e dis - se a Si - mão: "Simão, / tenho uma coi - sa a di - zer - te:

cer - to credor tinha dois deve - do - res, um devia - lhe qui - nhen - tos de - ná - rios e o ou - tro cin - quen - ta.

Como não tinham com que pa - gar, per - do - ou aos dois.

Qual de - les fi - ca - rá a ter - lhe mais a - mi - za - de?"

Si - mão res - pon - deu - lhe: "A - que - le a quem ___ mais per - do - ou".

Replicou - lhe Je - sus: ___ "jul - gas - te bem".

REFRÃO

2. E voltando - se para a mulher, / dis - se a Si - mão: ___ "Vês es - ta mu - lher?"

Entrou em tu - a ca - sa, e não me des - te um os - cu - lo,

Pois ela ba - nhou - me os pés com lá - gri - mas e en - xu - gou - mos com os ca - be - los".

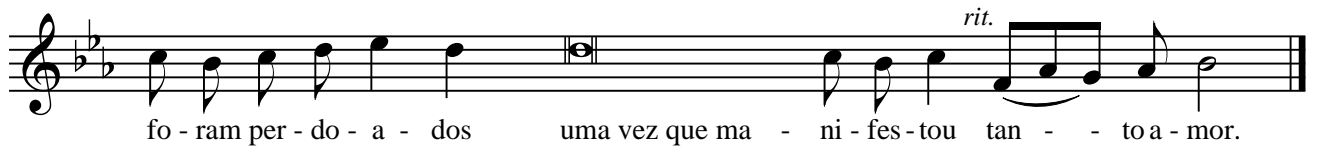
REFRÃO



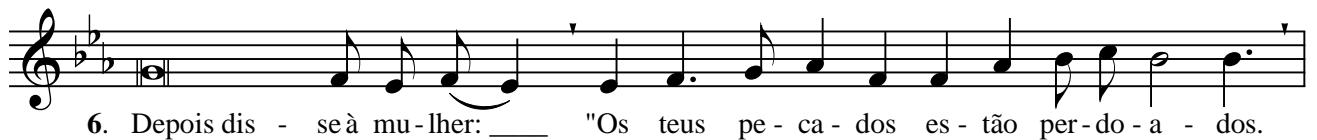
REFRÃO



REFRÃO



REFRÃO



REFRÃO

J. E. V.