

# AS CRIANÇAS HEBREIAS

- Hino para a Procissão dos Ramos -

**ANTÍFONA** (Coro de vozes iguais)

A. Ferreira dos Santos

*Simples e fluente*



As cri-an - ças he-brei - as, \_\_ le-van-do ra-mos deo-li - vei - ra, fo-ram ao en-con-tro do Se -



nhor e a - cla - ma - vam e a - cla - ma - vam: Hos - sa - na, Hos - sa - na, Hos - sa - na nas al - tu - ras! Hos -

I  
sa - na, Hos - sa - na, Hos - sa - na nas al - tu - ras!

II  
Hos - sa - na, Hos - sa - na, Hos - sa - na nas al - tu - ras!

**REFRÃO** (Coro misto)

S. Hos - sa - na, \_\_ Hos - sa - na, \_\_ Hos - sa - na nas al - tu - ras! *rall.*

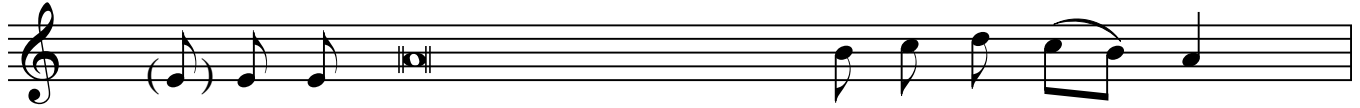
C. Hos - sa - na, \_\_ Hos - sa - na, \_\_ Hos - sa - na nas al - tu - ras! *rall.*

T. 8 Hos - sa - na, Hos - sa - na, Hos - sa - na nas al - tu - ras! *rall.*

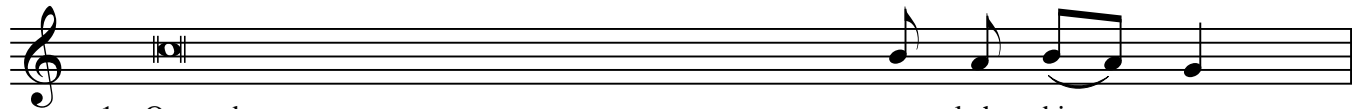
B. Hos - sa - na, Hos - sa - na, Hos - sa - na nas al - tu - ras! *rall.*

## SALMO 23

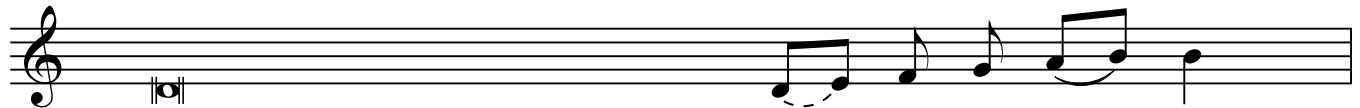
## PEQUENO CORO



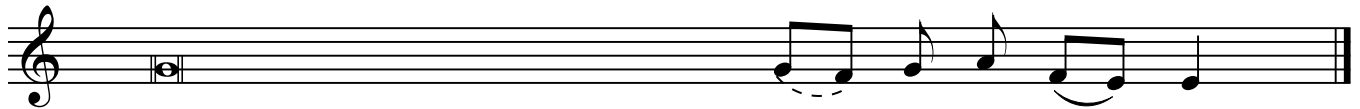
- |                                      |                                    |
|--------------------------------------|------------------------------------|
| 1. --- Do Se - nhor é a terra e o    | <i>que</i> ne - la e - xis - te,   |
| 2. Quem po - de - rá subir à monta - | <i>nha</i> do Se - nhor? _____     |
| 3. Es - te se - rá abençoado         | <i>pe</i> - lo Se - nhor _____     |
| 4. --- Le - van - tai, ó portas , os | <i>vos</i> - sos um - brais, _____ |
| 5. --- Le - van - tai, ó portas , os | <i>vos</i> - sos um - brais, _____ |



- |   |                               |
|---|-------------------------------|
| 1. O mundo e quantos                          | <i>ne</i> - le ha - bi - tam, |
| 2. Quem habitará no seu                       | <i>san</i> - tu - á - rio?    |
| 3. e recompensado por Deus, seu               | <i>Sal</i> - va - dor. _____  |
| 4. Alteai-vos, pórticos antigos / e entrará o | <i>Rei</i> da gló - ria.      |
| 5. Alteai-vos, pórticos antigos / e entrará o | <i>Rei</i> da gló - ria.      |



- |                                  |                                      |
|----------------------------------|--------------------------------------|
| 1. Ele a fun -                   | <i>dou</i> ___ so - bre os ma - res  |
| 2. O que tem o coração puro e as | <i>mãos</i> ___ i - no - cen - tes,  |
| 3. Esta é a gera -               | <i>ção</i> dos que O pro - cu - ram, |
| 4. Quem é                        | <i>es</i> - se Rei da gló - ria?     |
| 5. Quem é                        | <i>es</i> - se Rei da gló - ria?     |



- |   |                                      |
|---|--------------------------------------|
| 1. e a consoli -                                | <i>dou</i> ___ so - bre as á - guas. |
| 2. que não invocou o seu nome em vão            | <i>nem</i> ___ ju - rou fal - so.    |
| 3. que procuram a face do                       | <i>Deus</i> ___ de Ja - cob. _____   |
| 4. O Senhor forte e poderoso, / o Senhor pode - | <i>ro</i> - so nas ba - ta - lhas.   |
| 5. O Senhor dos exércitos é                     | <i>E</i> - le o Rei da gló - ria.    |

J. E. V.