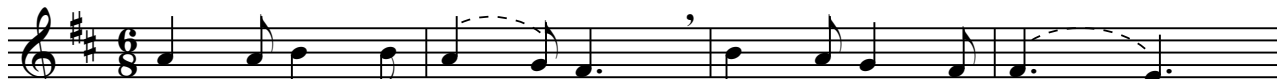


GLORIA IN EXCELSIS DEO

Melodia da Madeira

Harm.: A. Cartageno

ESTROFES



1. E - xul-tai em cân - ti - cos, en - to - ai um hi - no
 2. Es - tre - la mais lin - - da nin - guém a - vis - tou; _____
 3. E - le é tão for - mo - - so e tem tal be - le - za



1. d'a - le - gri - ae jú - bi - lo a Je - sus Me - ni - no.
 2. so - bre o Deus Me - ni - - no a es - tre - la pa - rou. _____
 3. que a - to - dos en - can - - ta a su - a lin - de - za.

REFRÃO

S. Glo - - ri - a in ex - cel - sis De - o. _____

C. Glo - - ri - a in ex - cel - sis De - o. _____

T. Glo - - ri - a in ex - cel - sis De - o. _____

B. Glo - - ri - a in ex - cel - sis De - o. _____

Glo - - ri - a in ex - cel - sis De - o. _____

Glo - - ri - a in ex - cel - sis De - o. _____

Glo - - ri - a in ex - cel - sis De - o. _____

Glo - - ri - a in ex - cel - sis De - o. _____