

Ó ADMIRÁVEL NOITE

Hino

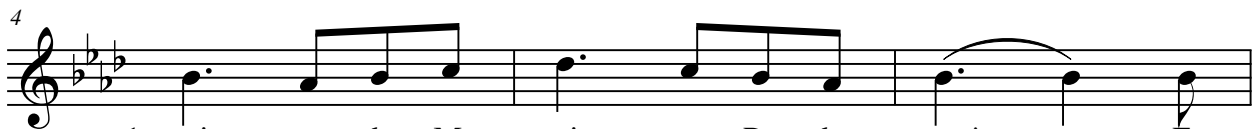
I Vésperas de Natal

A. Ferreira dos Santos

PEQUENO CORO



1. Ó ad - mi - rá - vel noi - te em que nas - ceu _____ do
2. Re - ju - bi - lou a ter - ra de a - le - gri - a no
3. A - que - le que deu vi - da às cri - a - tu - ras, ho -
4. Na - ções do mun - do in - tei - ro, ben - di - ze, _____ lou -



1. sei - o de Ma - ri - ao Re - den - tor! _____ Em
2. san - to nas - ci - men - to de Je - sus: _____ Do
3. je a - pa - re - ce co - mo nos - so ir - mão: _____ Quem
4. vai o Deus Me - ni - noe Su - a Mãe: _____ Lou -



1. hu - mil - da - de ex - tre - ma a - pa - re - ceu _____ quem
2. sei - oi - ma - cu - la - do _____ de Ma - ri - a sur -
3. a - cen - deu os as - tros _____ nas al - tu - ras des -
4. vai com a - le - gri - a o _____ vos - so Rei, _____ nas -



1. é do Pai ce - les - te _____ res - plen - dor. Em
2. giu em noi - tees - cu - raae - ter - na luz. Do
3. ceu à nos - sa hu - ma - na _____ con - di - ção. Quem
4. ci - do na po - bre - za _____ de Be - lém. Lou -



1. hu - mil - da - de ex - tre - ma a - pa - re - ceu _____ quem
2. sei - oi - ma - cu - la - do _____ de Ma - ri - a sur -
3. a - cen - deu os as - tros _____ nas al - tu - ras des -
4. vai com a - le - gri - a o _____ vos - so Rei, _____ nas -



1. é do Pai ce - les - te res - plen - dor. _____
2. giu em noi - tees - cu - raae - ter - na luz. _____
3. ceu à nos - sa hu - ma - na con - di - ção. _____
4. ci - do na po - bre - za de Be - lém. _____

REFRÃO

19

S. E - xul - te - mos de a - le - gri - a, a - do - re - mos o Se - nhor:

C. E - xul - te - mos de a - le - gri - a, a - do - re - mos o Se - nhor:

T. 8 E - xul - te - mos de a - le - gri - a, a - do - re - mos o Se - nhor:

B. E - xul - te - mos de a - le - gri - a, a - do - re - mos o Se - nhor:

27

Da Vir - gem San - ta Ma - ri - a, nas - ceu Cris - to, Re - den - tor.

Da Vir - gem San - ta Ma - ri - a, nas - ceu Cris - to, Re - den - tor.

8 Da Vir - gem San - ta Ma - ri - a, nas - ceu Cris - to, Re - den - tor.

Da Vir - gem San - ta Ma - ri - a, nas - ceu Cris - to, Re - den - tor.

34

Nas - ceu Cris - to, nas - ceu Cris - to, nas - ceu Cris - to, Re - den - tor.

Nas - ceu Cris - to, nas - ceu, nas - ceu Cris - to, nas - ceu Cris - to, Re - den - tor.

8 Nas - ceu Cris - to, nas - ceu, nas - ceu Cris - to, nas - ceu Cris - to, Re - den - tor.

Nas - ceu Cris - to, nas - ceu, nas - ceu Cris - to, nas - ceu Cris - to, Re - den - tor.