

GRANDES E ADMIRÁVEIS

SALMO RESPONSORIAL

REFRÃO

A. Ferreira dos Santos

S. Gran - des e ad - mi - rá - veis são as vos - sas o - bras, Se - nhor

C. Gran - des e ad - mi - rá - veis são as vos - sas o - bras, Se - nhor

T. Gran - des e ad - mi - rá - veis são as vos - sas o - bras, Se - nhor

B. Gran - des e ad - mi - rá - veis são as vos - sas o - bras, Se - nhor

Deus o - mni - po - ten - te. Gran - des são as vos - sas o - bras!

Deus o - mni - po - ten - te. Gran - des são as vos - sas o - bras!

Deus o - mni - po - ten - te. Gran - des são as vos - sas o - bras!

SALMO 97

SALMISTA

Manuel Luis

1. Cantai ao Senhor ao som da cí - ta - ra, ao som da cítara e da li - ra

2. Ressoa o mar e tudo o que e - le en - cer - ra, a terra inteira e tudo o que ne - la ha - bi - ta;

3. Diante do Se - - nhor que vem, que vem para jul - gar a Ter - ra;

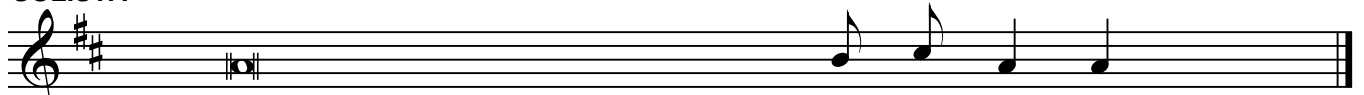
1. ao som da tuba e da trom - be - ta, aclamai o Senhor, nos - so Rei.

2. aplau - - dam os ri - os e as montanhas exultem de a - le - gri - a.

3. julgará o mundo com jus - ti - ça e os povos com e - qui - da - de.

SOLISTA

SALMO 135



- | | | | | |
|---------------------------------------|---|---|--------------------------------|-------|
| 1. Dai graças ao Senhor, por | - | - | <i>que E</i> - le é bom: _____ | A |
| 2. Dai graças ao | | | <i>Deus</i> dos deu - ses: | A+B |
| 3. Dai graças ao Senhor | | | <i>dos</i> se - nho - res: | A+B+C |
| 1. Só Ele fez grandes | | | <i>ma</i> - ra - vi - lhas: | A |
| 2. Fez o céu com sa | - | - | <i>be</i> - do - ri - a. | A+B |
| 3. Estendeu a terra | | | <i>so</i> - bre as á - guas: | A+B+C |
| 1. Criou os gran | - | - | <i>des</i> lu - zei - ros: | A |
| 2. O Sol para presi | - | - | <i>dir</i> ao di - a: | A+B |
| 3. A Lua e as estrelas para presi | - | - | <i>dir</i> à noi - te: | A+B+C |
| 2. Glória ao Pai e ao Filho e ao Espí | | - | <i>ri</i> - to San - to: | A+B |
| 3. Como era no princípio agora e | | | <i>sem</i> - pre. A - men. | A+B+C |

CORO e ASSEMBLEIA



É eterna a su - *a* bon - da - de! É eterna a su - *a* bon - da - de! É eterna a su - *a* bon - da - de!